

Описание модуля

Высокотемпературная печь HT 1300 - дополнительный высокоэффективный модуль для титратора AQUA 40.00, предназначенный для извлечения воды из проб, которые высвобождают её при повышенных температурах.

Проба подаётся в печь с помощью специальной системы клапанов, не препятствуя при этом циркуляции газа-носителя. Благодаря внутренней осушке газа-носителя в два этапа обеспечивается низкий дрейф фона.

Пробы в маленьких лодочках помещают в зону нагрева печи. Рабочая температура может достигать 1300 °С. Поэтому можно контролировать химические реакции, в результате которых образуется вода.



Высокотемпературная печь



Дозирование пробы

Применение

- Неорганические соли
- Строительные материалы
- Металлы и сплавы
- Молекулярные сита
- Оксиды/гидроксиды
- Цемент

Преимущества

- Нагрев при высоких температурах для определения следовых количеств воды
- Прямое подключение к основному модулю титратора AQUA 40.00
- Простое в использовании программное обеспечение для титратора AQUA 40.00 с возможностью управления высокотемпературной печью
- Использование изотермического нагрева или температурной программы
- Не требуется подготовка проб

Технические характеристики

Температура нагрева:	300 ... 1300 °C
Количество пробы:	до 3000 мг
Ввод пробы:	в керамических или кварцевых лодочках для проб (в зависимости от рабочей температуры)
Газ-носитель:	азот или аргон
Регулировка температуры:	с помощью программного обеспечения для AQUA 40.00
Режим нагрева:	изотермический нагрев или температурная программа, свободно задаваемые
Размеры:	450 x 500 x 550 мм (Ш x В x Г)
Вес:	25 кг
Источник питания:	115 или 230 В, 50 ... 60 Гц

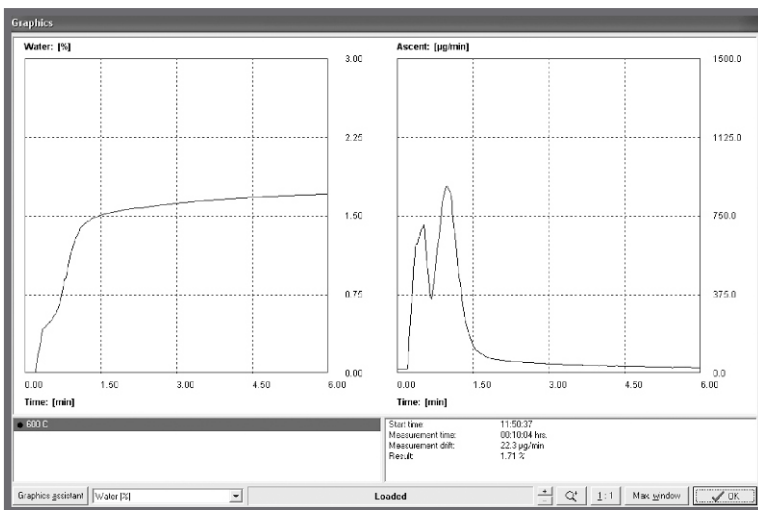
Мы работаем для Вас



ECH Elektrochemie Halle GmbH
Otto-Eißfeldt-Str. 8
D-06120 Halle (Saale), Germany
Tel.: +49 345 279570-0
Fax: +49 345 279570-99
E-mail: info@ech.de
Internet: www.ech.de



Представитель в РБ: ОДО «Лабмикс»
Ул. Сухаревская, д. 48, офис 6Ж
220059 г. Минск, Беларусь
Тел.: +375 17 259-99-86
Факс: +375 17 202-50-04
E-mail: info@labmix.by
Internet: labmix.by



Определение воды в цеолите (молекулярное сито) - нагрев при постоянной температуре (T = 600 °C)